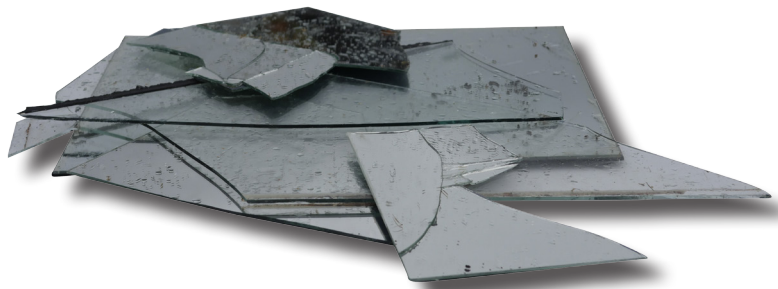


FLADT GLAS



Virksomheder skal frasortere glasaffald. Fladt glas kaldes også planglas og er f.eks. bilruder, vinduesglas, spejle.



GLAS SKAL GENANVENDES

Fladt glas skal afleveres til genanvendelse på et godkendt modtageanlæg.



TILMELD JER EN ORDNING

Tilmeld jer en ordning for bortskaffelse af fladt glas:

- Privat indsamler/transportør:
<https://affaldsregister.mst.dk>
- Genbrugsstationerne:
www.tilmelding-genbrugsstationer.dk



VÆR OPMÆRKSOM PÅ

Termoruder fra før 1978 kan indeholde det miljø- og sundhedsskadelige stof PCB. Derfor skal termoruder håndteres særskilt.

På genbrugsstationer kan I aflevere hele vinduer (med rammer) i særskilt container til vinduer.



MILJØ

Ved genanvendelse af fladt glas spares energi og råstoffer i forhold til at fremstille glas af jomfruelige materialer.

Fladt glas kan omsmeltes og genanvendes til isoleringsmaterialer, nyt planglas eller emballageglas.

En del brugte vinduer kan sælges til direkte genbrug.



KONTAKT

Har I spørgsmål, kan I kontakte os på:

Tlf.: 43 23 61 60
E-mail: natur.miljo@glostrup.dk



JA TAK

- Ruder og vinduesglas (uden rammer)
- Bilruder
- Spejle
- Ituslåede ruder



NEJ TAK

- Termoruder fra før 1978
- Blyindfattede ruder
- Glasemballage (flasker, krukke mv.)
- Ildfaste fade
- Keramik, stentøj og porcelæn
- Farvet glas
- Sparepærer og lysstofrør