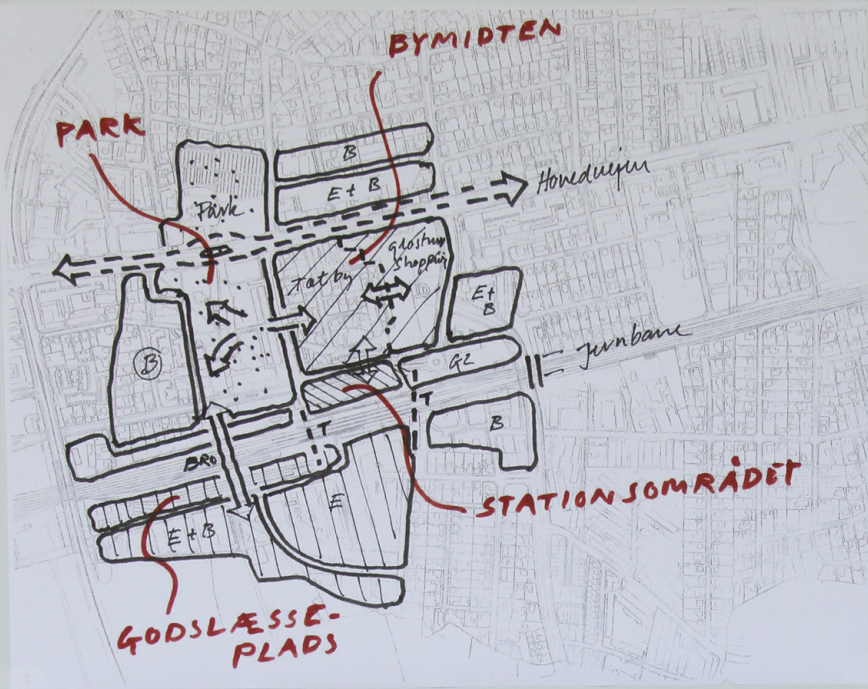


IDÉEN

NU

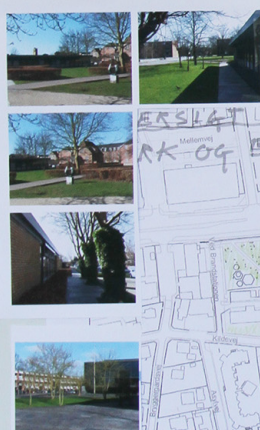
1



POSTHUSGRUNDEN
 ARKITEKTURKONKURRENCE
 OG DAGLEGÅRSPLADSEN



BYMIDTEN



PARKEN



STATION SOMRÅDET



GODSLÆSSEPLADSEN



1. ETAPE 0-3 ÅR

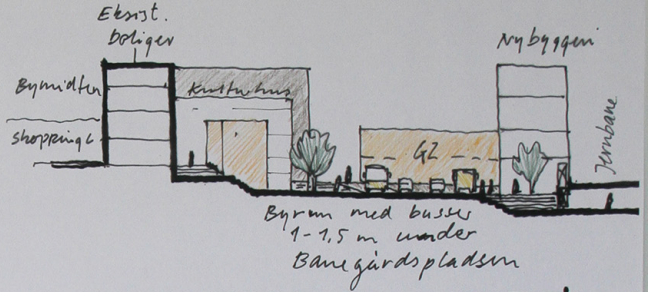
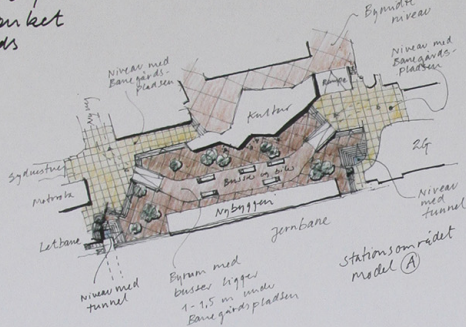
NY BANEGÅRSPADS

STYRRET HANDELS-
LIV

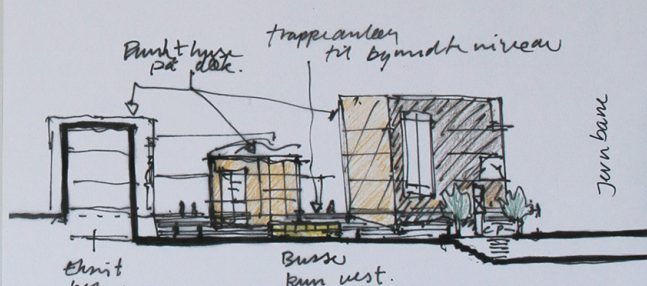
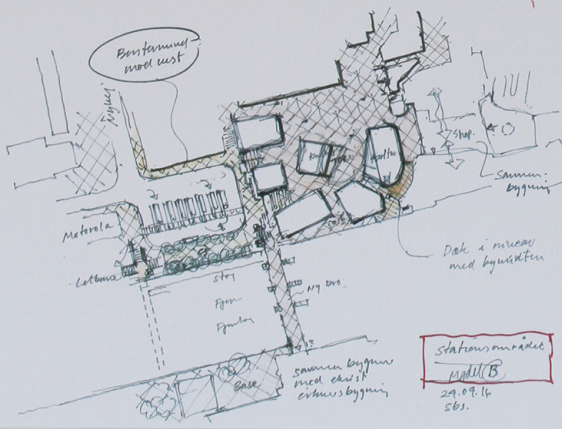
FORSKUNNELSER

AKTIVERING
AF BYROM

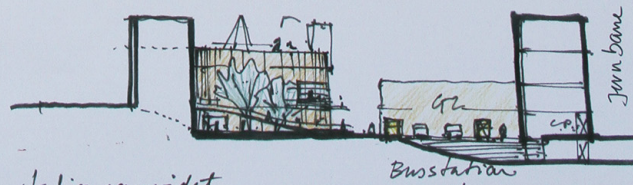
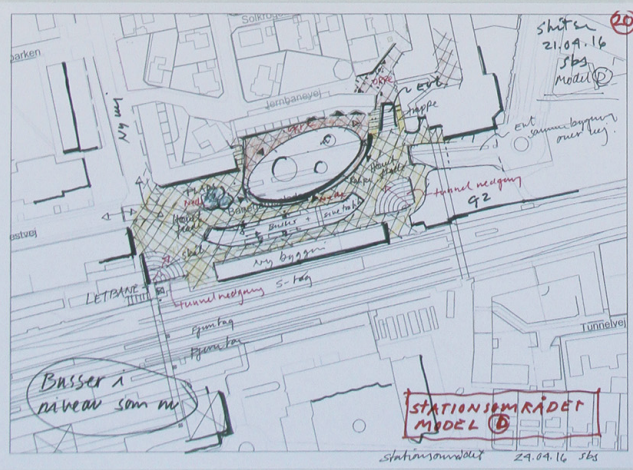
Busse på
forsejket
plads



Principsnit model A
09.04.16 sbs



Principsnit model B
Stationområdet
29.04.16 sbs



Principsnit model D
29.04.16 sbs

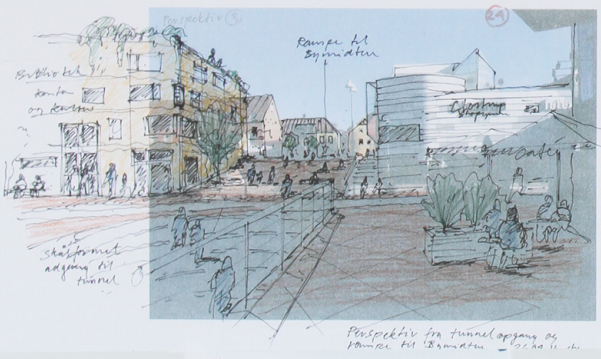
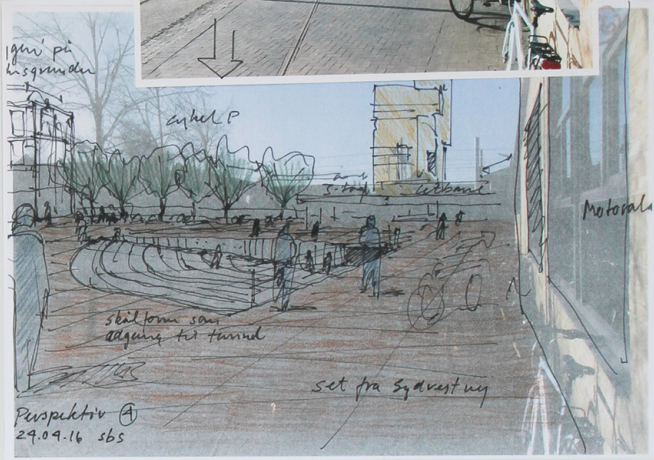
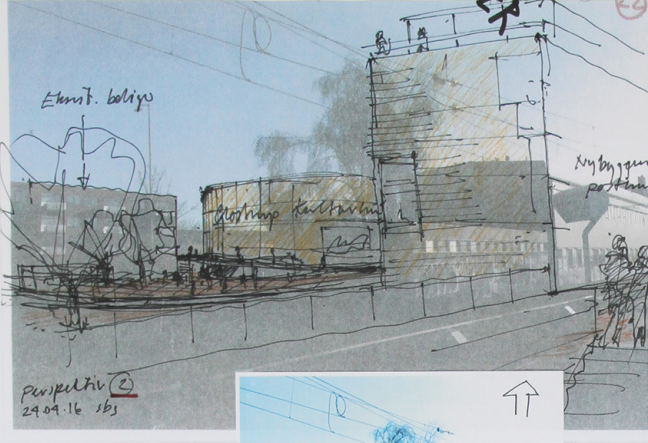
2. ETAPE 2-8 ÅR

VERTIKALVEJ

BEDRE FORBINDELSER

GÅGADEFORLØB

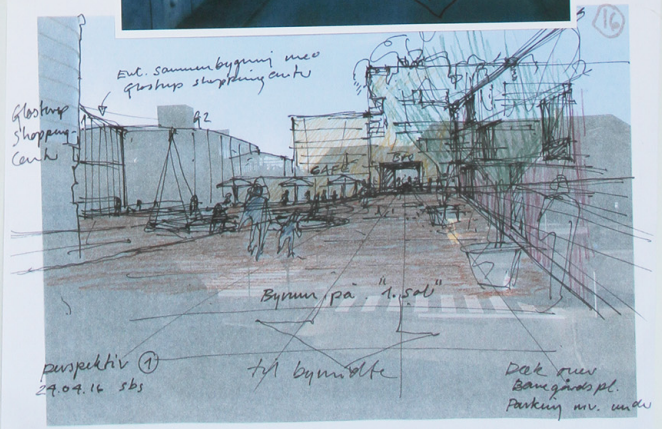
REVITALISERING AF 26



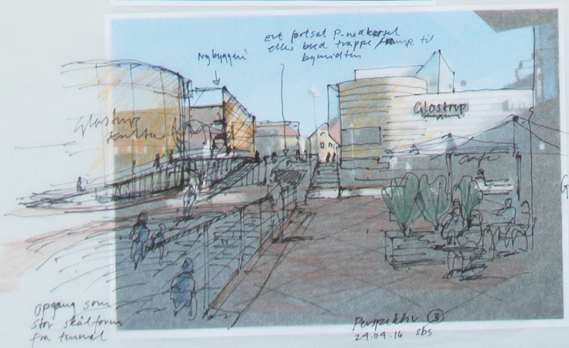
STATIONSPAR MODEL ⑤



25



16



3. ETAPE 5-15 ÅR

4

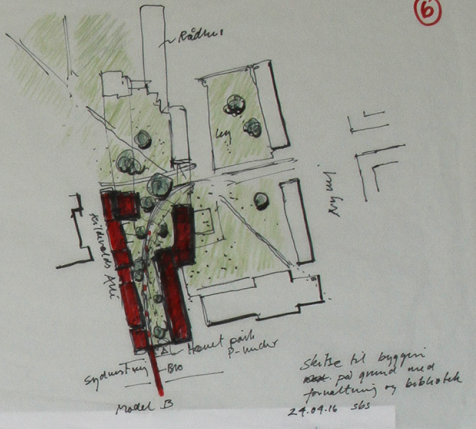
UDVINDING AF RÅDHUSPARKEN

BRO OVER BANEN

LETBANE-OFRADET



PARK MODEL B



"Den store park"

"Den rumopdelte park"

PARK MODEL A



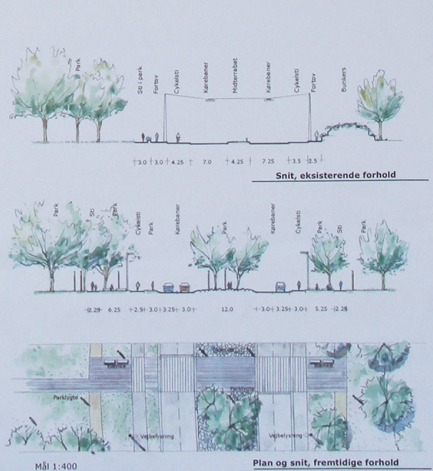
PARK MODEL B



PARK OVER HOVEDVEJEN



Delstrækning 1b



FRA TIDLIGER PROJEKT FOR HOVEDVEJEN

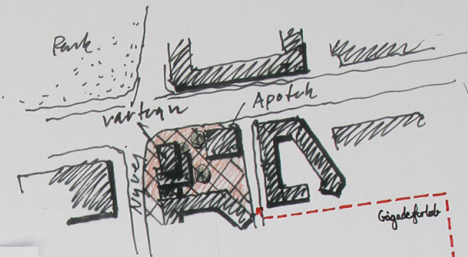
4. ETAPE 8-20 ÅR

ÅBNING MOD
HOVEDVEJEN

BEDYGGELSE
AF JYSKE
BANK KIRKE



En tårnbygning
er værtegn for
Glostrup og
markerer sammen
med apoteket en
pladsdannelse og
indgangen til kvarteret



"Tårnet"

Perspektiv skitse
Glostrup's øje
pladsdannelsen forbindes bag om apoteket.



Parken fortsættes
på hjørnet fx
i form af en
"apotekshaven" ind-
rammet af en
svøjende række

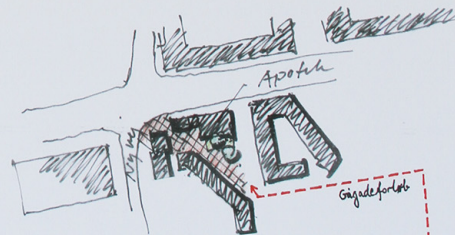


"Apotekshaven"

Perspektiv skitse
Glostrup's øje "Apotekshaven"



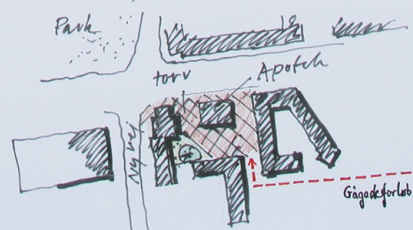
Sammenbygning
med apotek
to nye gavle
markerer port
og diagonal for-
bindelse ind i
kvarteret.



Perspektiv skitse
Glostrup's øje "Porten"



Bygningen på
Nytvej skaleres
ned til størrelse
med apotek som
ligger som selv-
stændig bygning
på en stor plads



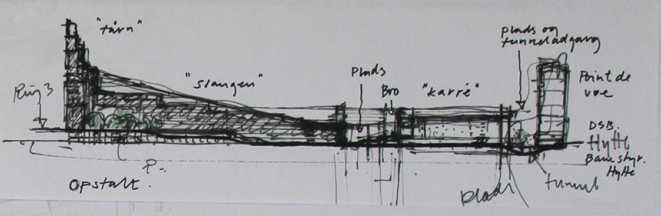
"Bebyggelse og torv"

Perspektiv skitse
Glostrup's øje Bebyggelse og torv med apotek

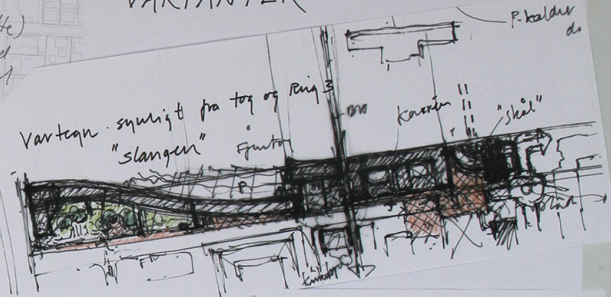
FJERNTOGS-STOP

BEDIJØGELSE AF GODS-LESEPLADS

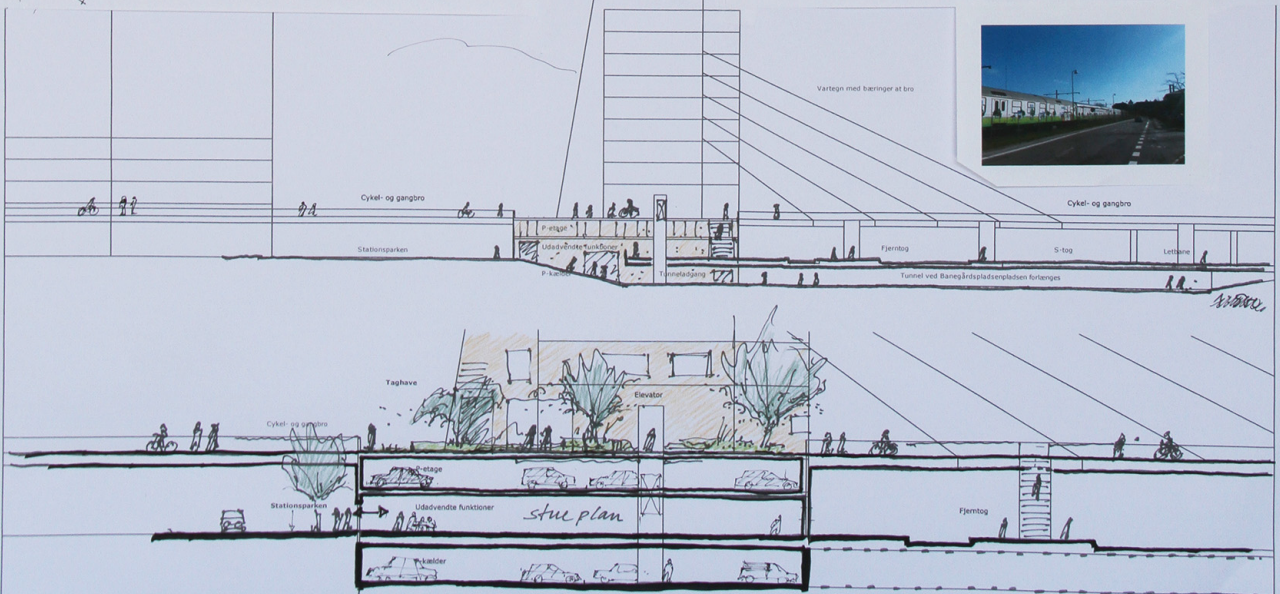
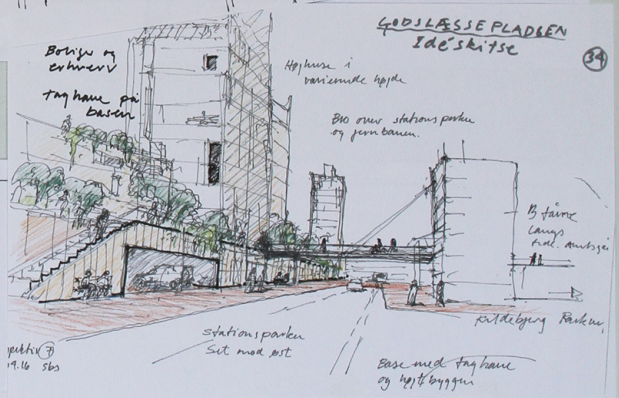
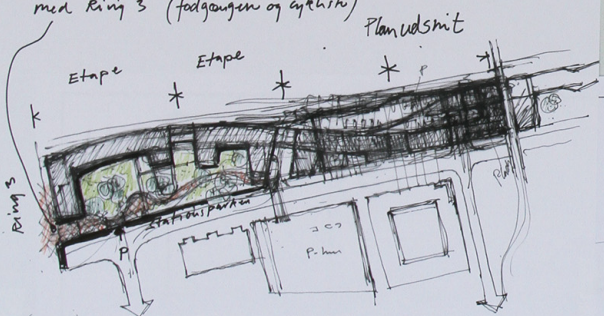
VARTEGN



VARIANTER



Direkte forbindelse med Ring 3 (fodgængere og cyklere)



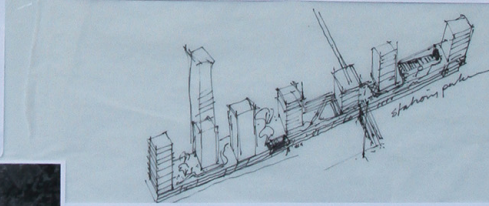
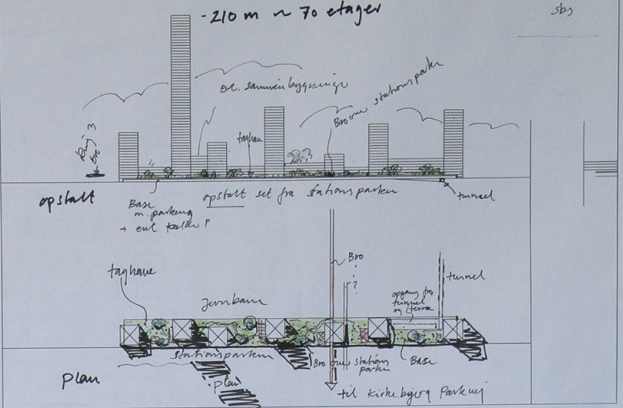
"BASE" med parkering og udadvendte funktioner

BYMÆSSIGE FORBINDELSER OVER BANEN

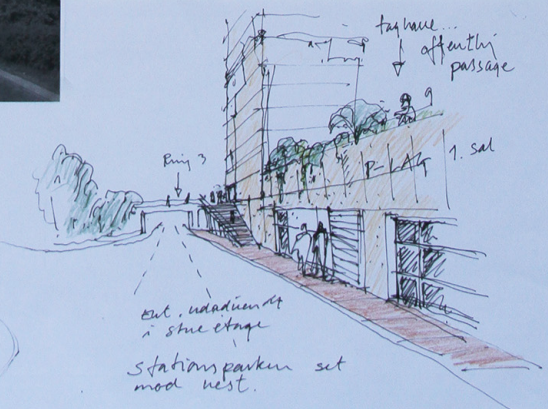
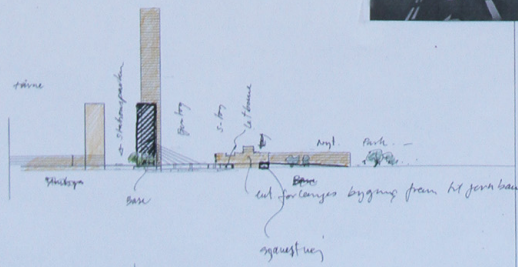
TET K HØJT SYD FOR BANEN



GODSLÆSSEPLADS PUNKTHUSE / TÅRNE



GODSLÆSSEPLADS - TÅRNE OG BRO



5. ETAPE 15-30 ÅR

FORTÆTNING AF CENTRALE BYHEDTE

KØBSTADS-DYNERNE

URBANT CENTER

BYMIDTE
"MIDDELALDERBY" ETAPE 1
OG
"KLASSISK BY" ETAPE 1

■ NYE BYGNINGER

Etape 1
Scene A+B
Købstrøg
Stoppings auto
Hovedvejen
nye bygn. or eksisterende

KLASSISK BY
ETAPE 2

Etape 2
Scene A
Købstrøg
Stoppings auto

KLASSISK BY
ETAPE 3

Etape 3
Scene A
Købstrøg
Stoppings auto

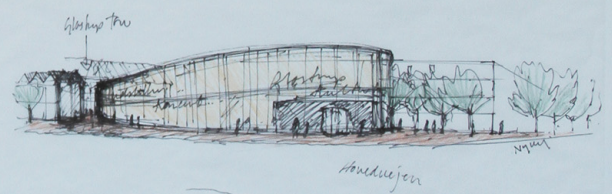
BYMIDTE
"MIDDELALDERBY" ETAPE 2

Etape 2
Scene B
Hovedvejen
Købstrøg
Stoppings auto
Den midlertidige med eksisterende vej - Strandvejen



BYMIDTE
"MIDDELALDERBY" ETAPE 3

Etape 3
Scene B
Hovedvejen



BYMIDTEN

Hovedvejen
Købstrøg
Børnegræs pl.
Køkken
for forsporgning og cykler

Variant med udvalgte
Børnegræs

skitse
26.09.16 sbs

"GLOSTRUPS ØJE" - ÅBNING TIL BYMIDTEN

Scene A
Scene B
Scene C
Hovedvejen
Købstrøg
Apotek
Kulturhuset
Børnegræs
Børnegræs (kapitulum)
Apotek
Park / Apotek auto

Plads med landbrugs på østside med apotek banevet.
Park med apotek på øst side af grønning af Trøst
Ny form langs Hovedvejen skilles på øst side af øst side af grønning af Trøst
Park / Apotek auto på øst side med apotek leder ind i bydelene

LANGSIGTET MÅL

9

DET GODE
BYLIV

30.000
INDBYGGERE

EN ATTRAKTIV
BY



Perspektivskitse Bymidte "middelalderstrøket"

26.09.16

sbs

Nettotilvækst

-Boliger, indbyggere og arbejdspladser

Boliger:

Ca. 2500 stk. i nettotilvækst

Antal boliger er udregnet ud fra en gennemsnitsstørrelse på 85 m²

Indbyggere i fremtiden:

Ca. 7500 nye indbyggere

Heraf forventes ca. 2200 nye indbyggere ved almindelig befolkningsudvikling

Arbejdspladser:

Ca. 3000 stk. i nettotilvækst

Heraf forventes ca. 300 at fremkomme ved forventet befolkningsstilvækst

Arbejdspladser er koblet til erhverv: kontorerhverv, detailhandel og offentlige funktioner

Signatur til illustrationen:

A: Arbejdspladser
B: Boliger

Fordeling:
■ Boliger
■ Erhverv
■ Butik

